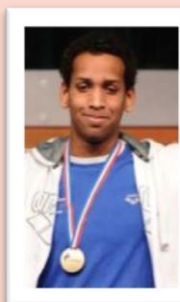




**REGLEMENTS SPORTIFS
NATATION COURSE
2014/2015**

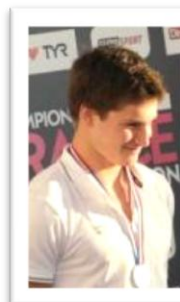
EDITION CORRIGEE 7 JANVIER 2015

LES NAGEURS AQUITAINS MEDAILLES AU NIVEAU NATIONAL EN 2014



Jonathan ATSU (1996) - Junior 1
Pôle Espoir Bordeaux
Aviron Bayonnais
Sélectionné FRANCE Juniors pour l'Open de Vichy

Championnats de FRANCE 25m
 1^{er} 100m NL et Papillon - *14-18 ans*
 2^{ème} 200m NL
Championnats de FRANCE Elite
 1^{er} 200m NL - *caté CEJ*



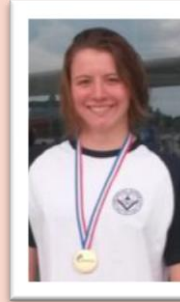
Victor PHILAIRE (1996) - Junior 1
Pôle Espoir Bordeaux
SU Agen

Championnats de FRANCE 25m
 (14-18 ans)
 1^{er} 200m Papillon
Championnats de FRANCE Elite
 2^{ème} caté CEJ 200m Papillon



Manon VIGUIER (1998) - Cadette 1
Girondins de Bordeaux
Sélectionnée en Equipe de FRANCE Junior

Championnats de FRANCE Elite
 1^{ère} 100m et 200m NL - *caté CEJ*
Championnat de FRANCE Cadets
 1^{ère} 100m NL - 2^{ème} 200m NL



Julia ALMEIDA (1998) - Cadette 1
Girondins de Bordeaux

Championnats de FRANCE Elite
 1^{ère} 50m NL - *caté CEJ*
Championnat de FRANCE Cadets
 1^{ère} 50m NL



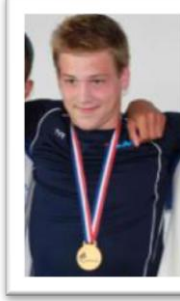
Julie COSTE (1998) - Cadette 1
Pôle Espoir Bordeaux
Girondins de Bordeaux

Championnats de FRANCE Elite
 3^{ème} 100m NL - *caté CEJ*



Hugo AULIDI (1998) - Cadet 1
Pôle Espoir Bordeaux
Girondins de Bordeaux

Championnats de FRANCE Elite
 3^{ème} 200m Papillon - *caté COMEN*



Guillaume MORISSET (1998) - Cadet 1
SA Mérignac

Championnats de FRANCE Elite
 2^{ème} 50m NL - *caté COMEN*



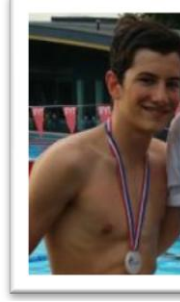
Louise GREMILLON (2000) - Minime 1
ASC Pessac Alouette

Championnats de FRANCE Elite
 3^{ème} 400m NL - *caté COMEN*



Lucas COMMENGES (1999) - Minime 2
Dauphins Palois

Championnats de FRANCE Elite
 2^{ème} 50m Papillon - *caté COMEN*
Championnats de FRANCE Minimes
 1^{er} 50m NL
 2^{ème} 50m Papillon



Théo COURTEAUX (1999) Minime 2
Anglet Olympique

Championnats de FRANCE Minimes
 2^{ème} 50m Brasse



Girondins de Bordeaux

Solène LIER (1998), Julie COSTE (1998), Manon VIGUIER (1998) et Julia ALMEIDA (1998)

Championnats Nationaux 16 ans et +
 3^{ème} Relais 4 x 100m NL

SOMMAIRE

	Page
Procédures d'engagement - Tarifs* - JURY	4
Les clubs labellisés - Le Pôle Espoir de Bordeaux	5
Les catégories - L'E.N.F.	6
Le calendrier 2014/2015	7
LE PROGRAMME DES 13 ANS ET MOINS	
Le programme des 9 - 13 ans	9-10
Le Trophée Jean REYNAL	10
Coupe Interclubs Benjamins	11
Journée Régionale Benjamins	12
	<i>Sud : 15 décembre à St Geours de Maremne Nord : 15 décembre à Bergerac</i>
Le Natathlon 9 - 11 ans	13
Le Natathlon 12 - 13 ans	14-15
Le Championnat Régional 13 ans et moins	16-17
Le calendrier Natation course 13 ans et moins	18
LE PROGRAMME DES 14 ANS ET PLUS	
Le principe d'accès aux différents Championnats Les Collectifs de séries	20
Le parcours du nageur	21
	<i>Schéma</i>
	22
	<i>Le parcours - Quelles grilles de qualifications</i>
	23
	<i>La qualification - Exemple</i>
Championnats Nationaux Interclubs	24
	<i>8,9 ou 11 novembre 2014</i>
	25
	<i>11 novembre 2014 à Bordeaux (Piscine Grand Parc)</i>
Les Journées Qualificatives Aquitaine - JOQUA	26
Championnat d'Aquitaine Hiver Toutes catégories 25m	27-30
	<i>Bayonne</i>
La Coupe Interclubs Minimes	31
	<i>8 et/ou 9 février 2015</i>
Championnat d'Aquitaine Eté (50m)	32-34
	<i>13 et 14 Juin 2015 à Bordeaux (Piscine Judaïque - Jean Boiteux)</i>

* sous réserve d'adoption par l'AG du 7 septembre

ANNEXES (disponibles en ligne)

Grilles de qualifications aux compétitions du programme national

Grilles des séries

Annuaire des séries

Afin de permettre un accès facilité à l'annuaire, celui-ci est disponible indépendamment des règlements sportifs.

PROCEDURES D'ENGAGEMENT – TARIFS - JURY

ENGAGEMENTS

Tous les engagements se font via l'interface Extranat au plus tard le mercredi précédant la compétition à minuit.

TARIFS

	club non labellisé	club labellisé
Epreuve individuelle ou relais	5,00 €	4,50 €
Championnats Nationaux Interclubs, poule Régionale, par équipe	45,00 €	40,50 €
Journée régionale Benjamins Championnat Régional 13 ans et moins pour les 9 - 11 ans	24,00 €	21,60 €

FORFAITS

non déclarés individuels 40,00 € (série et/ou finale)
non déclarés par équipe 80,00 €

JURY

OFFICIELS PAR CLUB (A, B OU C)				
COMPETITIONS PAR EQUIPE				
Championnats Nationaux Interclubs Poule Régionale	Animation	1 par équipe <i>Les manques seront comblés, dans la limite de 3, par les clubs locaux</i>		
Journée Régionale Benjamins	Animation	1 par équipe <i>Les manques seront comblés, dans la limite de 3, par les clubs locaux</i>		
COMPETITION	TYPE	1 ou 2 nageurs	3 à 9 nageurs	Plus de 10 nageurs
Championnat d'Aquitaine 25m	Animation	0	1	2
Championnat Régional 13 ans et moins	Animation	0	1	2
Championnat d'Aquitaine Eté	Référence Interrégionale	1	2	3

LES 17 CLUBS AQUITAINS LABELLISES

DORDOGNE	CN BERGERAC	DEVELOPPEMENT
GIRONDE	AS LIBOURNE	DEVELOPPEMENT
	ASC PESSAC A	DEVELOPPEMENT
	ES BLANQUEFORT	ANIMATION et DEVELOPPEMENT
	MARSOUINS DE LANGON*	ANIMATION
	AS AMBARES	FORMATEUR NC
	GIRONDINS BORDEAUX	DEVELOPPEMENT et FORMATEUR NC
LOT ET GARONNE	CN VILLENEUVOIS	DEVELOPPEMENT
	MARMANDE NATATION	ANIMATION
	SU AGEN	FORMATEUR NC
PYRENEES ATLANTIQUE	A.L. SERRES CASTET*	DEVELOPPEMENT
	ANGLET OLYMPIQUE	DEVELOPPEMENT
	AQUA LONS BARRACUDAS	DEVELOPPEMENT
	AVIRON BAYONNAIS	FORMATEUR NC
	BIARRITZ OLYMPIQUE	DEVELOPPEMENT
	DAUPHINS PALOIS	DEVELOPPEMENT
	URKIROLAK	ANIMATION

*clubs de natation estivale

LES NAGEURS DU PÔLE ESPOIR BORDEAUX EN 2014/15

NOM	PRENOM	An.	CLUB	REGION
AULIDI	Hugo	1998	GIRONDINS BORDEAUX	AQ
COMMENGES	Lucas	1999	DAUPHINS PALOIS	AQ
COSTE	Julie	1998	GIRONDINS BORDEAUX	AQ
COURTEAUX	Théo	1999	ANGLET OLYMPIQUE	AQ
HENRY ARRENOUS	Pierre	1998	ASPTT POITIERS	P - CHA
LAMKAOUCHI	Nadir	1999	BORDEAUX EC	AQ
STENDER	Alexandre	1999	CN BERGERAC	AQ
YONNET	Benjamin	1998	BORDEAUX EC	AQ

NATATION COURSE REGLEMENTS AQUITAINE 2014/2015

ATTENTION !

Seuls les nageurs et nageuses né(e)s en 2006 ou avant peuvent passer le Pass'compétition.

Les nageurs et nageuses né(e)s en 2004, 2005 et 2006 ont l'obligation d'être titulaires de l'ensemble des tests ENF (Sauv'nage, Pass'sports de l'eau et Pass'compétition) pour intégrer le programme de compétitions fédérales.

Aucun nageur né en 2007 et après ne peut être présenté au Pass'compétition.

LES CATEGORIES 2014/2015

Dames et Messieurs sont, pour le même âge, dans la même catégorie.

Saison 2015 (du 16 septembre 2014 au 15 septembre 2015)

Avenir	Poussins	Benjamins	Minimes	Cadets	Juniors	Seniors
9 ans et moins	10 - 11 ans	12-13 ans	14-15 ans	16-17 ans	18-19-20 ans	21 ans et plus
2006 et après	2005 - 2004	2003 - 2002	2001 - 2000	1999 - 1998	1997 - 1996 - 1995	1994 et avant

L'E.N.F.

ANNUEL REGLEMENT PAGES

Il s'agit de valider, pour les jeunes nageurs des clubs, 3 niveaux de compétence :

- Le savoir nager (Test du Sauv'Nage)
- La découverte des disciplines fédérales (Test du Pass'sports de l'eau)
- L'entrée en compétition (Test du Pass'Compétition)

Une fois que le nageur a réussi le test du Sauv'nage, le club doit le valider sur ExtraNat. Sans cette validation il n'est pas possible d'engager un licencié sur une session de Pass'sports de l'eau puis de Pass'compétition.

CALENDRIER GENERAL SAISON 2014/2015

Oct-14		Nov-14		Dec-14		Jan-15		Feb-15		Mar-15		Apr-15		May-15		Jun-15		Jul-15		Aug-15																	
1	M	3	1	S	1	L	12	1	J	16	1	D	JOQUA 1 Bordeaux	1	D	MdM Régx Maitres	1	M	29	1	V	Regr ^t CFR	1	L	1	M	42	1	S	Champ. Nx 16ans et +							
2	J		2	D	2	M	2	V	2	L	2	L		2	J		2	J		2	S		2	M	2	J	2	D									
3	V		3	L	8	3	M	3	M	21	3	M	25	3	V		3	V		3	D		3	M	38	3	V	3	L								
4	S		4	M		4	J	4	D		4	M		4	S		4	S		4	L		4	J		4	S	TLZ IRSO Tarbes	4	M							
5	D		5	M		5	V	5	L	5	J	5	J	5	D		5	M	34	5	M		5	V		5	D	5	M								
6	L		6	J		6	S	Champ. Régx 25m Bayonne	6	M	17	6	V	6	V	FFN Golden	6	L	30	6	M		6	S	JOQUA 4 Départ ^{ale}	6	L	6	J								
7	M		7	V		7	D		7	M	7	S	Meeting Agen Natathlon 1	7	S	Natathlon 2	7	M		7	J		7	D		7	M	43	7	V							
8	M	4	8	S	Ch. France Interclubs TC	8	L	8	J	8	J	8	D	8	D		8	M		8	V		8	L		8	M	8	M		8	S					
9	J		9	D	Interclubs TC poule rég.	9	M	9	M	9	V	9	L	22	9	L	26	9	J		9	S		9	M		9	J	9	D							
10	V		10	L	9	10	M	13	10	S	10	M	10	M	10	M	10	V		10	D		10	M	39	10	V	10	L								
11	S		11	M	Interclubs TC poule rég.	11	J	11	D	11	M	11	M	11	M	11	S	Natathlon 3	11	L	35	11	L		11	J	11	S	Champ N2 Eté Millau	11	M						
12	D		12	M		12	V	12	L	12	J	12	J	12	J	12	D		12	M		12	M		12	V	12	D									
13	L		13	J		13	S	13	M	18	13	V	13	V	13	V	FFN Golden Tour 2	13	L		13	M		13	S	Champ. Régx Eté	13	L	13	J							
14	M		14	V		14	D	Journée Rég Benj	14	M	14	M	14	S	14	S	Meet Toulouse Agen ou	14	M	31	14	J		14	D		14	M	44	14	V						
15	M	5	15	S		15	L	15	J	15	J	15	D	15	D	JOQUA 2 St Geours	15	D		15	M		15	V		15	L	15	M		15	S					
16	J		16	D		16	M	16	V	16	V	16	L	16	L	27	16	J		16	S		16	M		16	J	16	J		16	D					
17	V		17	L		17	M	14	17	S	17	M	17	M	17	V		17	V		17	D		17	M	40	17	V	17	L							
18	S	IC Benj. 1	18	M	10	18	J	18	D	18	M	18	M	18	M	18	M		18	S		18	L	36	18	J	18	S		18	M						
19	D	STAGE Minimes 1	19	M		19	V	19	L	19	J	19	J	19	J	19	J		19	D		19	M		19	V	19	D		19	M						
20	L		20	J		20	S	Champ N2 25m St Yrieix	20	M	20	V	20	V	20	V		20	L		20	M		20	M		20	S	CDF Départ ^{ts} Benj Poitiers	20	L		20	J			
21	M		21	V		21	D		21	M	21	M	21	S	21	S	Champ N2 Hiver 50m Agen	21	M	32	21	J		21	J	21	D		21	M		21	V				
22	M	6	22	S	Champion Dép ^x 25m+ Champ. France 25m	22	L	15	22	J	22	J	22	D	22	D		22	M		22	V		22	L		22	M		22	S						
23	J		23	D		23	M	23	V	23	V	23	L	23	L	28	23	J		23	S		23	S		23	M	41	23	J							
24	V		24	L	11	24	M	24	M	24	S	IC Benj. N°2 et IC Minimes	24	M	24	M	24	M		24	V		24	D	Champ. Rég. 13 ans et -	24	M	24	V				Champ. France 15ans et - Agen	24	L		
25	S	JOQUA Hiver	25	M		25	J	25	J	25	D		25	M	25	M	25	M		25	S		25	L		25	J	25	S		25	M					
26	D		26	M		26	V	26	V	26	L	26	L	26	J	26	J		26	D		26	M		26	V	26	D		26	M						
27	L	7	27	J		27	S	27	M	20	27	V	27	V	27	V	27	V		27	L		27	L		27	M	37	27	S	Champ Dép ^x	27	L				
28	M		28	V		28	D	28	M	28	M	28	S	Meeting Jean BOITEUX	28	S		28	M		28	M		28	J		28	D		28	M						
29	M		29	S		29	L	29	J	29	J				29	D		29	M	33	29	M	Regr ^t CFR	29	V	29	V		29	L		29	M				
30	J		30	D	IC Régx Maitres Biarritz	30	M	16	30	V	30	V	FFN Benj 13 ans et -	30	V		30	L		30	J		30	J		30	S	30	S		30	M					
31	V		31	M		31	M	31	S	JOQUA 1 Bordeaux	31	S		31	M	CH FR ELITE	31	M		31	D		31	D		31	V	31	V				Champ. Nationaux 16 ans et + Montauban	31	L		

PROGRAMME

13 ans et moins

LE PROGRAMME DES 9 - 13 ANS

Le programme et l'organisation proposée au plan National permet la formation du nageur autour d'une dynamique collective puis individuelle.

4 TYPES DE COMPETITIONS

- ▶ La Coupe Interclubs Benjamins en 2 étapes organisées dans les Départements,
- ▶ La Journée Régionale Benjamins par équipes de clubs organisée sur 2 sites "Nord" et "Sud",
- ▶ Le Natathlon en 3 ou 4 étapes organisées dans les Départements et une Finale,
- ▶ La Coupe de France des Départements.

1 finalité Nationale

- ▶ Une compétition individuelle : le Trophée Lucien Zins, Finale Nationale du Natathlon.

2 finalités Interrégionales

- ▶ Une compétition individuelle : la Finale Interrégionale du Natathlon,
- ▶ Une compétition par équipes : la Coupe de France des Départements (sélection = finalité Départementale).

1 finalité Régionale

- ▶ Une compétition individuelle : le Championnat Régional 13 ans et moins

A partir de la Finale Nationale du Natathlon les Benjamins peuvent se qualifier pour les Championnats de FRANCE 15 ans et moins.

LE NOUVEAU PROGRAMME DE COMPETITIONS INDIVIDUELLES - LES ORIENTATIONS

- ▶ Valoriser une offre sportive variée dès la sortie du Pass'Compétition.
- ▶ Encourager la pratique de plusieurs épreuves dans une même journée.
- ▶ Développer la formation des nageurs dans les quatre nages avant d'aborder le « 4 nages ».
- ▶ Rendre le parcours de formation stimulant avec des exigences en cohérence avec les différences de maturité

3 programmes individuels composés de plusieurs plots sont proposés à partir de Janvier.

- ▶ Un Natathlon 9-10 ans
- ▶ Un Natathlon 11 ans
- ▶ Un Natathlon 12-13 ans

Modifié

NATATHLON 9 ET 10 ANS

- ▶ 3 plots présentant à chaque fois le programme complet.
- ▶ 5 épreuves : 50m NL – 50m Papillon – 50m Dos – 50m Brasse – 200m NL
- ▶ Accès au Championnat Régional 13 ans et moins : **toutes** les épreuves devront avoir été nagées au moins une fois. **Le 200m NL devra avoir été nagé au moins deux fois.**

NATATHLON 11 ANS

- ▶ 3 plots présentant à chaque fois le programme complet.
- ▶ 5 épreuves : 100m NL – 100m Papillon – 100m Dos – 100m Brasse – 400m NL
- ▶ Accès au Championnat Régional 13 ans et moins : **toutes** les épreuves devront avoir été nagées au moins une fois. **Le 400m NL devra avoir été nagé au moins deux fois.**

NATATHLON 12 - 13 ANS

- ▶ 4 plots de 2 réunions, sur 1 ou 2 journées, présentant à chaque fois 5 épreuves
- ▶ 10 épreuves : 100m Papillon – 100m Dos – 100m Brasse – 100m NL – 200m Papillon – 200m Dos – 200m Brasse – 200m NL – 400 4N – 800 NL
- ▶ Accès aux Finales Nationale ou Interrégionale : **toutes** les épreuves devront avoir été nagées au moins une fois
- ▶ Accès au Championnat Régional 13 ans et moins :
 - **12 ans** : avoir nagé **au moins 6** épreuves différentes lors des plots qualificatifs dont un 200m de spécialité (Papillon, Dos ou Brasse).
 - **13 ans** : avoir nagé **au moins 8** épreuves différentes lors des plots qualificatifs.

SYNTHESE

Date	Type	Organisation	Compétition	age	25m	50 m	100 m	200 m	400 m	800 m
7-8 février/ 1 ^{er} fév CD64	Indiv	Départ ^{ale} ou regroupements	Natathlon 1	9-10-11 ans		Chaque Nage		Crawl		
7-8 mars/ 15 mars CD64			Natathlon 2			Pap Dos Br Cr		Crawl		
8-9-10 Mai			Natathlon 3							
30 et 31 Mai		Régionale	Championnat Régional 13 ans et moins	11 ans		Pap Dos Br Cr		Crawl		
31-mai				9-10 ans	Chaque Nage		Crawl			

Date	Type	Organisation	Compétition	âge	25m	50 m	100 m	200 m	400 m	800 m
18-19 oct	Equipe	Départ ^{ale} ou regroupements	Coupe IC 1	12-13 ans		Chaque Nage en Relais	4N			
14-15 Déc	Equipe et Indiv	2 sites géographiques	Journée régionale Benjamins		Relais 4N	Relais 4N	Crawl et 4N			
24 - 25 janv	Equipe	Départ ^{ale} ou regroupements	Coupe IC 2				Chaque N + 4N en Relais	Crawl en relais		
7-8 février	Indiv		Natathlon 1							
7-8 Mars			Natathlon 2							
11-12 Avril			Natathlon 3			Pap Dos Br Cr	Pap Dos Br Cr	4N	Crawl	
8-9-10 Mai		Natathlon 4								
30 et 31 Mai		Régionale	Championnat Régional 13 ans et moins			Pap Dos Br Cr	Pap Dos Br Cr 4N	Crawl		
4 et 5 juillet		Nationale/ IRSO	Finales Natathlon			NL	Pap Dos Br	4N	NL	

20-21 juin	Equipe (Sél. Dép)	IRSO	Coupe de France des Départements	12-13 ans		Relais NL et 4N	Chaque Nage	4N		
------------	----------------------	------	--	-----------	--	--------------------	----------------	----	--	--

TROPHEE JEAN REYNAL 2015

En hommage à l'ancien Président du Comité d'Aquitaine de Natation et à son engagement auprès des jeunes nageurs, le Comité d'Aquitaine de natation a décidé de créer un Trophée à son nom autour des compétitions par équipes de jeunes.

Le Trophée Jean REYNAL est un classement établi à partir des résultats de l'ensemble des compétitions par équipe de catégorie d'âge organisées en Aquitaine.

Pour chacune des compétitions, le total de la meilleure équipe de chaque club en garçons et en filles est retenu.

- Coupe Interclubs Benjamins (Plots 1 et 2)
- Journée Régionale Benjamins
- Coupe Interclubs Minimes.

Chaque année celui-ci sera remis en jeu. Il est remis lors des Championnats Régionaux Été.

CLASSEMENTS

2013*

- 1° ASC PESSAC-ALOUETTE Gironde
2° STADE MONTOIS Natation Landes
3° SU AGEN Lot Et Garonne

*incluait aussi la Coupe IC Jeunes

2014

- 1° AQUA LONS BARRACUDAS Pyrénées Atlantiques
2° AS AMBARÈS Gironde
3° DAUPHINS PALOIS Pyrénées Atlantiques

COUPE INTERCLUBS BENJAMINS 2 PLOTS

1^{er} plot : samedi 18 ou dimanche 19 octobre 2014
2^{ème} plot : samedi 24 ou dimanche 25 janvier 2015

SEPT	OCT	NOV	DEC	JANV	FEV	MARS	AVR	MAI	JUIN	JUIL
------	-----	-----	-----	------	-----	------	-----	-----	------	------

COMPETITIONS ORGANISEES DANS LES DEPARTEMENTS	
Bassin	25m
Catégorie	BENJAMINS 2002 et 2003
Type de compétition	Compétition par équipes de 4 nageurs Performances insérées dans les classements FFN.
Règlement Voir Règlement FFN pages 98 à 101	Un club ne peut engager une nouvelle équipe que si toutes les précédentes sont complètes (4 nageurs participant aux épreuves individuelles et aux relais). Une épreuve réservée aux remplaçants pourra être organisée (sur une course au programme de la compétition).
1^{er} PLOT Règlement FFN pages 98 99	100 m 4N 4x50m 4N , 4X50m Pap., 4X50m Brasse et 4X50m NL Chacun des quatre nageurs d'une même équipe doit participer à l'épreuve individuelle et aux relais.
2^{ème} PLOT Règlement FFN pages 100 - 101	100 m Papillon, Dos, Brasse et NL. 4x100m 4N individuel, 4x200mNL Chaque équipe doit présenter deux nageurs par épreuve. Chaque nageur de chaque équipe doit participer à 2 épreuves individuelles et aux relais. Le relais 4N est un relais de 100m 4N, chaque nageur réalise un 100m 4N.
Programmes	Les programmes sont laissés à l'initiative des Comités Départementaux.

CORRIGE

JOURNEE REGIONALE BENJAMINS

Dimanche 14 décembre 2014 sur 2 sites "Nord" et "Sud"

SEPT	OCT	NOV	DEC	JANV	FEV	MARS	AVR	MAI	JUIN	JUIL
------	-----	-----	------------	------	-----	------	-----	-----	------	------

L'objectif de cette compétition est de préparer les jeunes nageurs à évoluer avec des nageurs qu'ils ne connaissent pas au travers d'une compétition par équipe qui comprend un classement individuel et un classement collectif. Elle doit être une finalité du 1^{er} Trimestre pour tous les Benjamins.

Un classement cumulé de la journée Régionale Benjamins avec celui des Coupes Interclubs Benjamins sera établi et portera le nom de Trophée Jean REYNAL.

COMPETITION ORGANISEE SUR 2 SITES	
Bassin	25m
Lieux	Les clubs sont répartis sur 2 sites : "Nord" à Bergerac Gironde + Dordogne + Lot et Garonne "Sud" à St Geours de Maremne Landes + Pyrénées Atlantiques
Catégories	BENJAMIN(E)S exclusivement 2002 et 2003
Type de compétition	Par équipes de 4. Animation - Performances insérées dans les classements FFN
Epreuves	100m NL et 100m 4N 4x 25m 4N tirage au sort* et 4x50m 4N *Le tirage au sort sera effectué pendant l'échauffement. Les clubs en fonction d'un ordre de passage des clubs communiqué la veille de la compétition. L'initiale de la nage sera alors marquée sur l'épaule du nageur comme en eau libre.
Règlement	Compétition par équipes de 4 nageurs ouverte à tous les nageurs Benjamins licenciés en Aquitaine. Des équipes mixtes peuvent être engagées en plus des équipes F et/ou Garçons. Pour permettre à tous de participer aux épreuves de relais il sera possible de constituer sur place des équipes avec des nageurs de plusieurs clubs, toutefois celles-ci ne pourront être classées. Ces regroupements ne sont possibles que si un club ne peut pas créer d'équipe ou d'équipe supplémentaire.
Classements	Les classements sont établis par addition des points à la table de cotation. 1 Classement individuel combiné 100m NL + 100m4N ▶ 3 Classement par équipe (Filles, Garçons et Mixte) à l'addition des points individuels et des relais.
Récompenses	Les 3 premières équipes seront récompensées.

Programme

1° Réunion		2° Réunion	
100m 4N	Filles	100m NL	Filles
100m 4N	Garçons	100m NL	Garçons
<i>Pause</i>		<i>Pause</i>	
4 x 25m 4N*	Filles	4 x50m 4N	Filles
4 x 25m 4N*	Garçons	4 x50m 4N	Garçons

EXTRANAT	→ Mercredi 10 décembre minuit	DROITS D'ENGAGEMENT par équipe	24 €	21,60 €
-----------------	-------------------------------	---------------------------------------	-------------	----------------

LE NATATHLON 9-10 ANS - LE NATATHLON 11 ANS

1^{ère} étape : février 2015*

2^{ème} étape : mars 2015*

3^{ème} étape : vendredi 8, samedi 9 ou dimanche 18 mai 2015

*Voir calendriers des Comités Départementaux

SEPT	OCT	NOV	DEC	JANV	FEV	MARS	AVR	MAI	JUIN	JUIL
------	-----	-----	-----	------	-----	------	-----	-----	------	------

Le Natathlon a pour finalité sportive de former des nageurs "complets" (programme de développement). Pour chaque étape, toutes les organisations de la région se déroulent le même week-end avec le même programme.

A l'issue des trois étapes, un classement national du Natathlon est établi d'après l'addition des points à la table de cotation de toutes les épreuves.

Le Comités Départementaux sont chargés de l'organisation de cette compétition, elles peuvent être bi-départementales.

Modifié

COMPETITIONS ORGANISEES DANS LES DEPARTEMENTS

Les dates sont fixées par le Comité Régional	
Bassin	25m
Catégories	Nageurs et nageuses nées exclusivement en 2004 2005 et 2006
Type de compétition	Individuelle Animation - Performances insérées dans les classements FFN
Qualificative pour	► Championnat Régional 13 ans et moins
Epreuves 9 et 10 ans Règlement	50m Papillon, Dos, Brasse et NL et 200m NL À chacune des trois étapes, un nageur doit disputer au maximum trois épreuves du programme. Le 200mNL doit être nagé au moins deux fois
Epreuves 11 ans Règlement	100m Papillon, Dos, Brasse et NL et 400m NL À chacune des trois étapes, un nageur doit disputer au maximum trois épreuves du programme. Le 400mNL doit être nagé au moins deux fois
Classement Accès au Championnat Régional 13 ans et moins	Pour être classé, un nageur devra avoir participé à toutes les épreuves à l'issue des trois étapes du Natathlon et avoir nagé au moins deux fois le 200m NL (9-10 ans) ou le 400m NL (11 ans) Un nageur disqualifié peut être classé contrairement à un abandon. ► Grille de temps 9 - 10 ans. ► Grille de temps 11 ans Les nageurs ayant réalisé au moins deux temps de qualification de la grille correspondante sont qualifiés pour le Championnat.

LE NATATHLON 12-13 ANS

1^{ère} étape : samedi 7 ou dimanche 8 février 2015

2^{ème} étape : samedi 7 ou dimanche 8 mars 2015

3^{ème} étape : samedi 11 ou dimanche 12 avril 2015

4^{ème} étape : vendredi 8, samedi 9 ou dimanche 18 mai 2015

SEPT	OCT	NOV	DEC	JANV	FEV	MARS	AVR	MAI	JUIN	JUIL
------	-----	-----	-----	------	-----	------	-----	-----	------	------

Le Natathlon a pour finalité sportive de former des nageurs "complets" (programme de développement). Pour chaque étape, toutes les organisations de la région se déroulent le même week-end avec le même programme.

A l'issue des quatre étapes, un classement national du Natathlon est établi d'après l'addition des points à la table de cotation de toutes les épreuves.

Le Comités Départementaux sont chargés de l'organisation de cette compétition, elles peuvent être bi-départementales.

COMPETITIONS ORGANISEES DANS LES DEPARTEMENTS

Les dates sont fixées par le Comité Régional

Bassin	25m
Catégories	BENJAMIN(E)S exclusivement 2002 et 2003
Type de compétition	Individuelle Animation - Performances insérées dans les classements FFN
Qualificative pour	<ul style="list-style-type: none"> ▶ Trophée Lucien Zins - Finale Nationale ▶ Trophée Lucien Zins - Finale Interrégionale ▶ Championnat Régional 13 ans et moins
Règlement Voir Annuel Règlement FFN pages 102 - 103	À chacune des étapes, le nageur peut s'engager sur les épreuves qu'il souhaite.
Epreuves Benjamins 1 et 2	100m et 200m Papillon, Dos, Brasse et NL, 800m NL et 400m 4N
Classement	<p>Pour être classé, un nageur devra avoir participé à toutes les épreuves à l'issue des quatre étapes du Natathlon.</p> <p>Un nageur disqualifié peut être classé contrairement à un abandon.</p> <p>A l'issue de la période qualificative, il sera effectué un classement national des nageurs du Natathlon 2015, à l'addition de l'ensemble des meilleures cotations des dix épreuves nagées au cours des quatre étapes du Natathlon, qui sera diffusé sur les divers médias fédéraux.</p>
Accès aux Finales Nationale et Interrégionale Voir Annuel Règlement FFN pages 106 - 109	<p>Les 136 premiers Benjamins, en garçons et en filles, du classement National seront qualifiés pour la Finale Nationale : le Trophée Lucien ZINS.</p> <p><i>Les 136 premiers Benjamins, en garçons et en filles, de l'Interrégion Sud Ouest non qualifiés en Finale Nationale accèdent à la Finale Interrégionale du Natathlon.</i></p>
Accès au Championnat Régional 13 ans et moins	<p>12 ans : avoir nagé <u>au moins 6</u> épreuves différentes lors des plots qualificatifs dont un 200m de spécialité (Papillon, Dos ou Brasse).</p> <p>13 ans : avoir nagé <u>au moins 8</u> épreuves différentes lors des plots qualificatifs.</p> <p>Grille de temps par épreuve.</p> <p>L'accès au 200m4N et au 400m NL est possible pour les nageurs ayant réalisé respectivement le temps du 400m4N.</p>

LE NATATHLON - LES PROGRAMMES

Les jours (samedi ou dimanche), les lieux et horaires sont définis par les Comités Départementaux.

Les réunions 1 et 2 sont inversées sur les plots

NATATHLON 9-11 ANS

PLOT 1 (février 2015) PLOT 2 (mars 2015) PLOT 3 (WE 8-9 -10 mai 2015)

1° réunion/2° réunion

1.	50m NL	9 et 10 ans	Garçons Filles
2.	100m NL	11 ans	Garçons Filles
3.	50m Br	9 et 10 ans	Garçons Filles
4.	100m Pap	11 ans	Garçons Filles
5.	200m NL	9 et 10 ans	Garçons Filles

2° réunion/1° réunion

6.	400m NL	11 ans	Garçons Filles
7.	50m Pap	9 et 10 ans	Garçons Filles
8.	100m Br	11 ans	Garçons Filles
9.	50m Dos	9 et 10 ans	Garçons Filles
10.	100m Dos	11 ans	Garçons Filles

NATATHLON 12-13 ANS

PLOT 1* (WE 7-8 février 2015)
ET PLOT 4 (WE 8-9 -10 mai 2015)

1° réunion/2° réunion

1.	800m NL	12 et 13 ans	Garçons Filles
2.	200m Br	12 et 13 ans	Garçons Filles

2° réunion/1° réunion

3.	100m Pap	12 et 13 ans	Garçons Filles
4.	200m Dos	12 et 13 ans	Garçons Filles
5.	100m NL	12 et 13 ans	Garçons Filles

PLOT 2 (WE 7-8 mars 2015)
ET PLOT 3 (WE 11-12 avril 2015)

1° réunion/2° réunion

1.	100m Br	12 et 13 ans	Garçons Filles
2.	200m Pap	12 et 13 ans	Garçons Filles
3.	100m Dos	12 et 13 ans	Garçons Filles

2° réunion/1° réunion

4.	200m NL	12 et 13 ans	Garçons Filles
5.	400m 4N	12 et 13 ans	Garçons Filles

* En raison de l'organisation du Meeting National d'Agen les 7 et 8 février, le plot 1 du Natathlon du CD47 est organisé le 1^{er} Février

CHAMPIONNAT REGIONAL 13 ANS ET MOINS

Dimanche 24 et Lundi 25 mai 2015 à Périgueux Piscine Bertran de Born

SEPT	OCT	NOV	DEC	JANV	FEV	MARS	AVR	MAI	JUIN	JUIL
------	-----	-----	-----	------	-----	------	-----	------------	------	------

Cette compétition permet de réunir les meilleurs nageurs et nageuses d'Aquitaine de 9 à 13 ans y compris ceux qualifiés pour les Finales Nationale ou Interrégionale.

Précisé

Bassin	25m – 6 couloirs
Type de compétition	Animation - Référence Départementale Performances insérées dans les classements FFN
Catégories	Nageuses et nageurs nés en 2006 2005 2004 2003 2002
Epreuves Conditions de participation	Voir règlement du Natathlon correspondant à l'âge
Qualification	Grilles de temps. L'accès au 200m4N et au 400m NL est possible pour les nageurs ayant réalisé respectivement le temps du 400m4N. 12 et 13 ans : la qualification sur X épreuve(s) ouvre droit à l'engagement sur X + 2 épreuves
Règlement	9 à 11 ans : toutes les épreuves doivent être nagées 12 et 13 ans : Pas de limite du nombre d'épreuves
Modalités de qualification	Grilles de temps : 13 ans, 12 ans, 11 ans et 9-10 ans
Règlement - Classement	Classement combiné pour les 9 – 10 ans et les 11 ans Classement par épreuve pour les 12-13 ans
Récompenses	Par catégorie d'âge du Natathlon : ▶ 9- 10 ans (3 premiers du combiné) ▶ 11 ans (3 premiers du combiné) ▶ 12-13 ans (3 premiers de chaque épreuve)

Dimanche OP 15H30 1er Dép 17H		
Epreuve	11 ans	12 et 13 ans
400m NL		X
100m NL	X	
200m Br	X	X
100m Br	X	
200m Dos		X
100m Pap		X

Horaires à titre indicatif

Lundi OP 8H30 1er Dép 10H				Lundi OP 14H00 1er Dép 15H30			
Epreuve	9 et 10 ans	11 ans	12 et 13 ans	Epreuve	9 et 10 ans	11 ans	12 et 13 ans
400m NL		X		200m NL	X		X
100m NL			X	100m Dos		X	
50m NL	X			50m Dos	X		
100m Br			X	100m Dos			X
100m Pap		X		50m Br	X		
50m Pap	X			200m 4N			X
200m Pap			X				

EXTRANAT → mercredi 27 mai minuit	DROITS D'ENGAGEMENT	9-11 ans combiné	24 €	21,60 €
		12-13 ans par épreuve	5 €	4,50 €

GRILLES QUALIFICATIVES CHAMPIONNATS REGIONAUX 13 ANS ET MOINS

FILLES	9 et 10 ans 2006 2005	GARCONS
42,00	50 Nage Libre	42,00
3:31,00	200 Nage Libre	3:13,40
50,30	50 Dos	50,30
54,30	50 Brasse	54,30
51,50	50 Papillon	50,20

FILLES	11 ans 2004	GARCONS
1:22,50	100 Nage Libre	1:22,30
6:09,10	400 Nage Libre	6:12,50
1:35,00	100 Dos	1:37,53
1:42,50	100 Brasse	1:47,73
1:38,90	100 Papillon	1:37,49

FILLES	12 ans 2003	GARCONS
1:16,70	100 Nage Libre	1:16,30
2:44,40	200 Nage Libre	2:42,70
11:56,50	800 Nage Libre	12:27,40
1:27,20	100 Dos	1:27,00
3:00,90	200 Dos	3:02,70
1:36,90	100 Brasse	1:37,60
3:28,20	200 Brasse	3:19,20
1:24,10	100 Papillon	1:24,80
3:02,80	200 Papillon	3:00,60
6:54,40	400 4 Nages	6:39,30

FILLES	13 ans 2002	GARCONS
1:13,40	100 Nage Libre	1:11,40
2:35,50	200 Nage Libre	2:33,00
11:00,30	800 Nage Libre	11:03,00
1:22,50	100 Dos	1:21,40
2:53,40	200 Dos	2:52,60
1:33,00	100 Brasse	1:29,80
3:17,30	200 Brasse	3:09,40
1:20,00	100 Papillon	1:19,40
2:50,90	200 Papillon	2:50,40
6:21,00	400 4 Nages	5:58,20

CALENDRIER 13 ANS ET MOINS SAISON 2014/2015

Oct-14	Nov-14	Dec-14	Jan-15	Feb-15	Mar-15	Apr-15	May-15	Jun-15	Jul-15	Aug-15
1 M 3	1 S	1 L	1 J 16	1 D	1 D	1 M 29	1 V	1 L	1 M 42	1 S
2 J	2 D	2 M	2 V	2 L	2 L	2 J	2 S	2 M	2 J	2 D
3 V	3 L 8	3 M 12	3 S	3 M 21	3 M 25	3 V	3 D	3 M 38	3 V	3 L
4 S	4 M	4 J	4 D	4 M	4 M	4 S	4 L	4 J	4 S	4 M
5 D	5 M	5 V	5 L	5 J	5 J	5 D	5 M 34	5 V	5 D	5 M
6 L	6 J	6 S	6 M 17	6 V	6 V	6 L 30	6 M	6 S	6 L	6 J
7 M	7 V	7 D	7 M	7 S	7 S	7 M	7 J	7 D	7 M 43	7 V
8 M 4	8 S	8 L	8 J	8 D	8 D	8 M	8 V	8 L	8 M	8 S
9 J	9 D	9 M	9 V	9 L	9 L	9 J	9 S	9 M	9 J	9 D
10 V	10 L 9	10 M 13	10 S	10 M	10 M	10 V	10 D	10 M 39	10 V	10 L
11 S	11 M	11 J	11 D	11 M	11 M	11 S	11 L	11 J	11 S	11 M
12 D	12 M	12 V	12 L	12 J	12 J	12 D	12 M	12 V	12 D	12 M
13 L	13 J	13 S	13 M 18	13 V	13 V	13 L	13 M	13 S	13 L	13 J
14 M	14 V	14 D	14 M	14 S	14 S	14 M	14 J	14 D	14 M 44	14 V
15 M 5	15 S	15 L	15 J	15 D	15 D	15 M	15 V	15 L	15 M	15 S
16 J	16 D	16 M	16 V	16 L	16 L	16 J	16 S	16 M	16 J	16 D
17 V	17 L	17 M 14	17 S	17 M	17 M	17 V	17 D	17 M 40	17 V	17 L
18 S	18 M 10	18 J	18 D	18 M	18 M	18 S	18 L	18 J	18 S	18 M
19 D	19 M	19 V	19 L 19	19 J	19 J	19 D	19 M	19 V	19 D	19 M
20 L	20 J	20 S	20 M	20 V	20 V	20 L	20 M	20 S	20 L	20 J
21 M	21 V	21 D	21 M	21 S	21 S	21 M	21 J	21 D	21 M	21 V
22 M 6	22 S	22 L 15	22 J	22 D	22 D	22 M	22 V	22 L	22 M	22 S
23 J	23 D	23 M	23 V	23 L	23 L	23 J	23 S	23 M 41	23 J	23 D
24 V	24 L 11	24 M	24 S	24 M 24	24 M	24 V	24 D	24 M	24 V	24 L
25 S	25 M	25 J	25 D	25 M	25 M	25 S	25 L	25 J	25 S	25 M
26 D	26 M	26 V	26 L	26 J	26 J	26 D	26 M	26 V	26 D	26 M
27 L 7	27 J	27 S	27 M 20	27 V	27 V	27 L	27 M 37	27 S	27 L	27 J
28 M	28 V	28 D	28 M	28 S	28 S	28 M	28 J	28 D	28 M	28 V
29 M	29 S	29 L	29 J	29 D	29 D	29 M	29 V	29 L	29 M	29 S
30 J	30 D	30 M 16	30 V	30 L	30 L	30 J	30 S	30 M	30 J	30 D
31 V	31 M	31 M	31 S	31 M	31 M	31 M	31 D	31 M	31 V	31 L
Oct-14	Nov-14	Dec-14	Jan-15	Feb-15	Mar-15	Apr-15	May-15	Jun-15	Jul-15	Aug-15



AQUITAINE

PROGRAMME

14 ans et +

MINIMES ET + LE PRINCIPE D'ACCES AUX DIFFERENTS CHAMPIONNATS LES COLLECTIFS ET LES SERIES SAISON 2014/2015

Les Championnats sont accessibles soit par l'appartenance à un Collectif soit par qualification lors d'un Championnat.

Les collectifs et les séries

(cf. Annuel règlements p 61-62)

Il existe 4 niveaux de Collectifs regroupant chacun des Séries

Les séries permettent d'attribuer des points correspondants en vue du C.N.C. rénové. (Réf. Annuel Règlements pages)

Le collectif National

L'appartenance aux séries Nationales est établie selon les grilles arrêtées par la FFN à partir de deux performances réalisées en compétition de référence lors de la saison précédente

Séries du Collectif National	Compétitions
18 ans et +	Aux championnats de France 25m, Aux Championnats de France Élite Au Critérium National 16 ans et +
17 ans	Aux championnats de France 25m, Aux Championnats de France Élite Aux Championnats de France Cadets
16 ans	
15 ans	Aux championnats de France 25m, Aux Championnats de France Élite Aux Championnats de France 15 ans et moins
14 ans	Aux championnats de France 25m Aux Championnats de France Élite Aux Championnats de France 15 ans et moins Aux Championnats de France N2 50m Hiver et Eté

Le collectif Interrégional

L'appartenance aux séries Interrégionales est établie selon les grilles arrêtées par la FFN à partir de deux performances réalisées dans deux épreuves différentes en compétition de référence lors de la saison précédente

Séries	Compétitions
18 ans et +	Aux championnats N2 25m Aux championnats Régionaux 25m et Eté
17 ans	
16 ans	
15 ans	
14 ans	

Le collectif Régional

L'appartenance aux séries Régionales est établie selon les grilles arrêtées par la FFN à partir de deux performances réalisées dans deux épreuves différentes en compétition de référence lors de la saison précédente

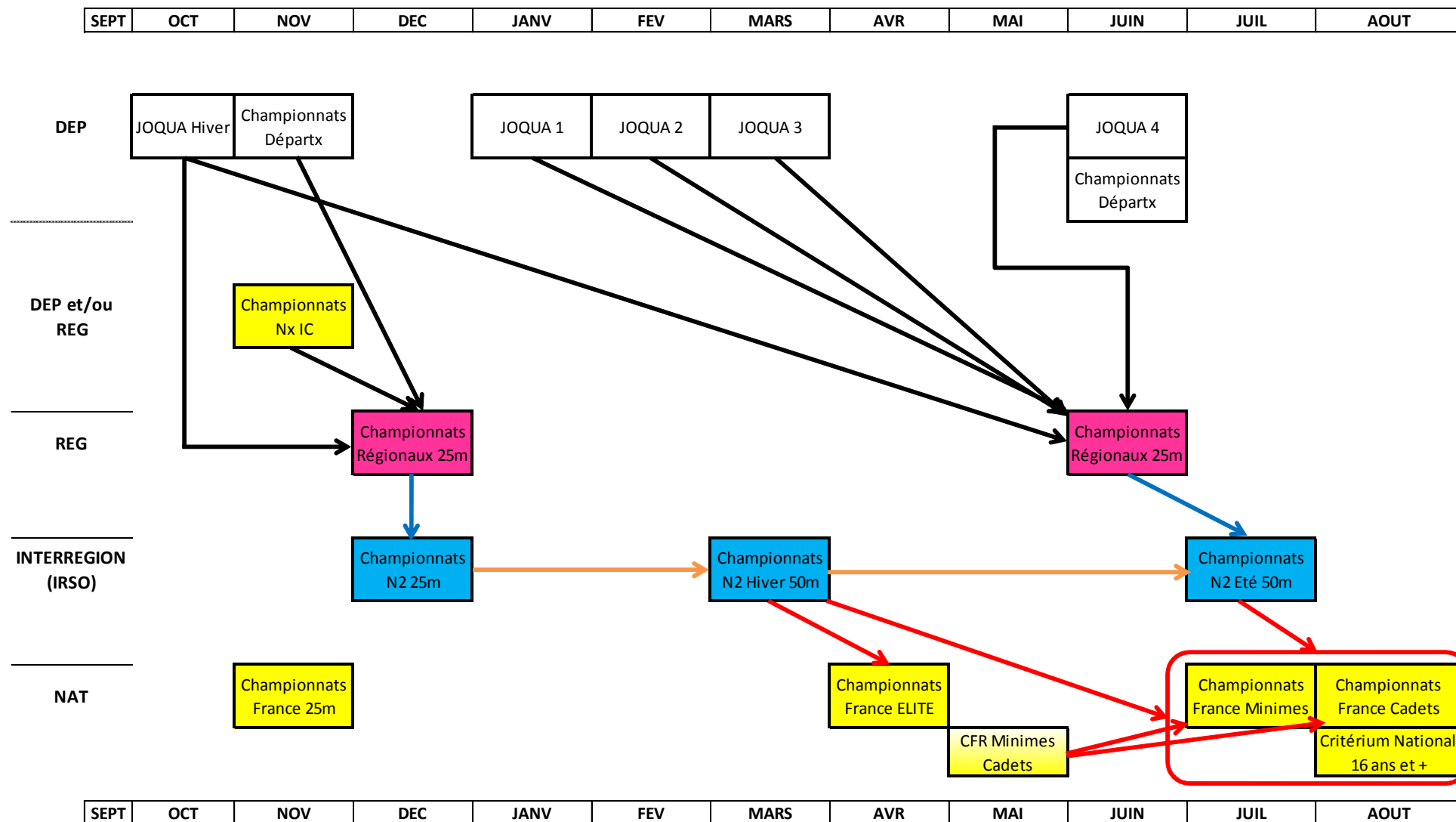
Séries	Compétitions
18 ans et +	Aux championnats Régionaux 25m et Eté
17 ans	
16 ans	
15 ans	
14 ans	

LE PARCOURS DU NAGEUR

SCHEMA GENERAL D'ACCES AUX COMPETITIONS

DU PROGRAMME NATIONAL 2015

Je suis né(e) en 2001 ou avant (Minime 1 et plus)



LE PARCOURS DU NAGEUR

Je suis né(e) en 2001 ou avant (Minime 1 et plus)

▶ **CAS n°1 : J'appartiens à une série du Collectif National**

(voir tableau et schéma : compétitions "jaune")

- Je peux participer aux Championnats de FRANCE correspondant
- Je peux participer aux Championnats Régionaux
- Je suis né(e) en 2001 je peux participer aux Championnats de FRANCE N2 50m Hiver et Eté

▶ **CAS n°2 : J'appartiens à une série du Collectif Interrégional**

(voir tableau et schéma)

- Je peux participer aux Championnats N2 25m, et je peux m'y qualifier pour les Championnats de FRANCE N2
- Je peux participer aux Championnats Régionaux

▶ **CAS n°3 : J'appartiens à une série du Collectif Régional**

- Je peux participer aux Championnats Régionaux 25m, et je peux m'y qualifier pour les Championnats Interrégionaux 25m.
- Je peux participer aux Championnats Régionaux Eté, et je peux m'y qualifier pour les Championnats de France N2 Eté

▶ **CAS n°4 : J'appartiens à une série du Collectif Départemental ou ne suis pas classé(e)**

- Je participe aux épreuves qualificatives organisées dans les départements (JOURnée QUALificative Aquitaine = JOQUA, Championnats Nationaux IC et Championnats Départementaux) et je peux me qualifier aux Championnats Régionaux 25m (temps de qualification à réaliser).

LES GRILLES DE QUALIFICATION AUX COMPETITIONS NATIONALES 50M

Championnats de France Elite		
Minimes et + (2001 et avant)	Collectif Excellence Nationale ou temps Q lors des N2 Hiver 50m	Une grille par année d'âge de 14 ans à 18 ans et + (2001 à 1997 et avant)
Critérium National 16 ans et +		
Juniors et + (1997 et avant)	Séries Nationales ou temps Q lors des N2 Hiver 50m ou N2 Eté	2 grilles : 18 ans et 19 ans et + (1997 et 1996 et avant)
Championnats de France Cadets		
Cadets (1999 - 1998)	Séries Nationales ou temps Q lors des N2 Hiver 50m ou N2 Eté	Une grille par année d'âge
Championnats de France 15 ans et moins		
Minimes et moins (2000 à 2003)	Séries Nationales ou temps Q lors des N2 Hiver ou Eté	Une grille 15 ans Une grille 14 ans*

*Les nageurs Benjamins (2002-2003) peuvent se qualifier aux Championnats de FRANCE 15 ans et moins sous conditions :

1. Réaliser une performance de la grille 14 ans lors de la Finale Nationale du Trophée Lucien ZINS ou lors des Championnats de France N2 (participation sous réserve liste DTN)

ET

2. Etre dans les 50 premiers du classement combiné TLZ National + TLZ Interrégionaux.

Je participe aux Championnats Interrégionaux 25m

- ▶ **CAS n°1** : Je réalise les temps de qualification (grille N2 25m) correspondant à ma catégorie pour les Championnats N2 Hiver et Eté sur X épreuve(s).
 - ➔ Je peux participer aux Championnats N2 sur ces X épreuve(s) + 1 autre course à condition d'avoir une performance dans la base fédérale ExtraNat
- ▶ **CAS n°2** : Je ne réalise aucun temps de qualification correspondant à ma catégorie pour les Championnats N2.
 - ➔ Je dois participer aux Championnats Régionaux Eté pour pouvoir me qualifier aux Championnats N2 Eté

Je participe aux Championnats N2 Hiver (sur X épreuves qualif. + 1 épr. complémentaire)

- ▶ **CAS n°1** : Je réalise les temps de qualification correspondant à ma catégorie pour le ou les Championnats de FRANCE me concernant sur X épreuve(s).
 - ➔ je pourrai participer aux Championnats de FRANCE pour lesquels je me suis qualifié sur ces X épreuve(s) + 1 autre course à condition d'avoir une performance dans la base fédérale ExtraNat.
- ▶ **CAS n°2** : Je ne réalise aucun temps de qualification correspondant aux différents Championnats de FRANCE me concernant,
 - ➔ je pourrai m'y qualifier lors des Championnats N2 Eté ou de la Coupe de FRANCE des Régions (si je suis concerné par la sélection).
- ▶ **CAS n°3** : Je réalise les temps de qualification correspondant aux N2 Eté sur mon épreuve complémentaire,
 - ➔ je pourrai nager, en plus des épreuves qualifiées par le biais des N2 25m, cette nouvelle épreuve aux N2 Eté + 1 épreuve complémentaire.

Je participe aux Championnats Régionaux Eté

- ▶ **CAS n°1** Je me suis qualifié(e) aux N2 Hiver et Eté,
 - ➔ Je peux participer mais cette compétition ne me permet pas d'accéder aux N2 sur de nouvelles épreuves.
- ▶ **CAS n°2** Je n'étais pas qualifié(e) aux N2 Hiver 50m et je réalise les temps de qualification (grille N2 50m) correspondant à ma catégorie pour les Championnats N2 Eté sur X épreuve(s).
 - ➔ je peux participer aux Championnats N2 Eté sur X épreuve(s) + 1 autre épreuve

Je participe aux Championnats N2 Eté

Je réalise les temps de qualification (grille N2 Eté en bassin de 50m) correspondant à ma catégorie pour le Championnat National me concernant sur X épreuve(s).

- ➔ je peux participer à ce Championnat National sur ces X épreuve(s) + 1 autre épreuve

CHAMPIONNATS NATIONAUX INTERCLUBS

SAMEDI 8, DIMANCHE 9 OU MARDI 11 NOVEMBRE 2014

SEPT	OCT	NOV	DEC	JANV	FEV	MARS	AVR	MAI	JUIN	JUIL
------	-----	------------	-----	------	-----	------	-----	-----	------	------

Compétition organisée en une Poule Régionale et plusieurs organisations départementales ou regroupements géographique

Bassin	25m
Catégories	Toutes catégories en conformité avec l'ENF
Type de compétition	Par équipes de 10. Animation - Référence Départementale. Performances insérées dans les classements FFN.
Organisations	Une poule régionale de 16 équipes est constituée en dames et en messieurs, elle est déterminée à partir des points obtenus lors de l'édition précédente (Liste page suivante).
Qualificative pour	<ul style="list-style-type: none"> ▶ Championnat Régional hiver ▶ Toutes compétitions d'animation départementales de la saison.
Epreuves	100m et 200m Papillon, Dos, Brasse, NL et 4N, 400m NL 10x50m NL, 4x100m 4N, 4x200m NL
Conditions de participation - Règlement Voir <i>Annuel Règlement FFN pages 128-130</i>	<p>Chaque équipe sera composée de dix nageurs et toutes les épreuves inscrites au programme doivent être nagées. Les équipes qui ne respectent pas ces deux critères ne peuvent pas être classées.</p> <p>Toutes les équipes présentées par un club doivent respecter cette règle. La poule Régionale est organisée à Bordeaux (Grand Parc) le 11 novembre. Les Poules suivantes sont organisées par les départements, des regroupements départementaux peuvent exister. Les clubs doivent confirmer leur participation Poule Régionale par écrit au Comité Régional <u>avant le 17 octobre 2014</u>. Le forfait de l'équipe « 1 » (Dames ou Messieurs) entraîne le forfait général pour les Championnats de France Interclubs des équipes suivantes (Dames ou Messieurs). Le forfait de l'équipe 2 (Dames ou Messieurs) entraîne le forfait des équipes suivantes 3, 4 et plus.</p>
Classements	Le classement des équipes de club s'effectue à la table de cotation fédérale.
Récompenses	Aux trois premiers de la Poule Régionale en Dames et en Messieurs

Programme

Matin			Après Midi		
Horaires Poule Régionale 7h30/9H00			Horaires Poule Régionale 14H00/15H30		
1	10 x 50m NL	D	15	4 x 200m NL	D
2	10 x 50m NL	M	16	4 x 200m NL	M
3	100m Dos	D	17	200m Dos	D
4	200m Dos	M	18	100m Dos	M
5	100m Br	D	19	200m Br	D
6	200m Br	M	20	100m Br	M
7	100m NL	D	21	400m NL	D
8	400m NL	M	22	100m NL	M
9	100m Pap	D	23	200m Pap	D
10	200m Pap	M	24	100m Pap	M
11	100m 4N	D	25	200m 4N	D
12	200m 4N	M	26	100m 4N	M
	Pause 15'			Pause 15'	
13	4 x 100m NL	D	27	4 x 100m 4N	D
14	4 x 100m NL	M	28	4 x 100m 4N	M

EXTRANAT → Mercredi 5 novembre minuit	DROITS D'ENGAGEMENT		
	Poule Régionale, par équipe	45 €	40,50 €
	Poule organisées par les CDx	Tarif du CD organisateur	

CHAMPIONNATS DE FRANCE INTERCLUBS - POULE REGIONALE

Mardi 11 novembre à Bordeaux (Grand Parc)

Base classement 2013/2014

Les clubs doivent confirmer leur participation Poule Régionale par écrit au Comité Régional avant le 17 octobre 2014

Les clubs « réservistes » ne sont pas tenus de participer à la Poule Régionale en cas de forfait. Néanmoins, ils doivent, comme les "titulaires", indiquer avant le 17 octobre 2014, leur choix (participation ou non) en cas d'accès à la finale régionale.

DAMES					
	CLUB	Eq.	Pts 2014	Classt Nat	2014
	1 GIRONDINS BORDEAUX	1	15 732 pts	Nationale 1b	35e
	2 CERCLE DES NAGEURS DE TALENCE	1	15 732 pts	Nationale 1b	35e
	3 BORDEAUX ÉTUDIANTS CLUB	1	15 198 pts	Nationale 2	56e
	4 SA MÉRIGNAC	1	14 512 pts	Nationale 2	96e
	5 SB BORDEAUX BASTIDE	1	14 031 pts	Nationale 2	131e
	6 BAYONNE-AVIRON BAYONNAIS	1	13 945 pts	Nationale 2	135e
	7 AS AMBARÈS	1	13 850 pts	Nationale 2	147e
	8 UNION ST-BRUNO BORDEAUX	1	13 809 pts	Nationale 2	154e
	9 AQUA LONS BARRACUDAS	1	12 949 pts	Nationale 2	215e
	10 CN BERGERAC	1	12 825 pts	Nationale 2	226e
	11 ASC PESSAC-ALOUETTE	1	12 372 pts	Nationale 2	269e
	12 AS LIBOURNE NATATION	1	12 354 pts	Nationale 2	272e
	13 ES BLANQUEFORT	1	12 253 pts		281e
	14 SU AGEN	1	12 230 pts		288e
	15 GIRONDINS BORDEAUX	2	11 833 pts		327e
	16 SA MÉRIGNAC	2	11 815 pts		329e
RESERVE	17 ANGLET OLYMPIQUE	1	11 726 pts		341e
	18 ORTHEZ MOURENX NATATION	1	11 688 pts		345e
	19 DAUPHINS ST-PIERRE-DU-MONT	1	11 652 pts		349e

MESSIEURS					
	CLUB	Eq.	Pts 2014	Classt Nat	2014
	1 SB BORDEAUX BASTIDE	1	17 286 pts	Nationale 1a	9e
	2 GIRONDINS BORDEAUX	1	16 264 pts	Nationale 1b	40e
	3 GIRONDINS BORDEAUX	2	15 548 pts	Nationale 2	75e
	4 BORDEAUX ÉTUDIANTS CLUB	1	15 458 pts	Nationale 2	84e
	5 UNION ST-BRUNO BORDEAUX	1	14 933 pts	Nationale 2	114e
	6 BAYONNE-AVIRON BAYONNAIS	1	14 677 pts	Nationale 2	139e
	7 SU AGEN	1	14 499 pts	Nationale 2	156e
	8 A.C AGGLOMERATION PERIGUEUX	1	14 273 pts	Nationale 2	182e
	9 SA MÉRIGNAC	1	14 148 pts	Nationale 2	198e
	10 ASC PESSAC-ALOUETTE	1	14 013 pts	Nationale 2	212e
	11 AQUA LONS BARRACUDAS	1	13 859 pts	Nationale 2	223e
	12 DAUPHINS ST-PIERRE-DU-MONT	1	13 784 pts	Nationale 2	232e
	13 AS LIBOURNE NATATION	1	13 622 pts	Nationale 2	243e
	14 GIRONDINS BORDEAUX	3	13 603 pts		246e
	15 DAUPHINS PALOIS	1	13 596 pts	Nationale 2	248e
	16 STADE MONTOIS NATATION	1	12 774 pts		338e
	17 SB BORDEAUX BASTIDE	2	12 762 pts		341e
RESERVE	18 AS AMBARÈS	1	12 704 pts		348e
	19 BORDEAUX ÉTUDIANTS CLUB	2	12 546 pts		367e
	20 MAREMNE ADOUR COTE-SUD NAT	1	12 533 pts		370e

LES JOURNEES QUALIFICATIVES AQUITAINE : J.O.QU.A.

SEPT	OCT	NOV	DEC	JANV	FEV	MARS	AVR	MAI	JUIN	JUIL
------	-----	-----	-----	------	-----	------	-----	-----	------	------

Afin de permettre la qualification aux compétitions régionales 5 compétitions qualificatives spécifiques sont proposées pendant la saison baptisées JOQUA : JOURNées QUALificatives Aquitaine.

Ces compétitions s'adressent prioritairement aux nageurs non classés ou de série Départementale.

Les JOQUA 1, 2 et 3 s'adressent à tous les nageurs licenciés d'Aquitaine même si la compétition ne se déroule pas dans leur département de Licence

Bassin	25m
Catégories	MINIMES à SENIORS – 2001 et avant
Epreuves	50m, 100m, 200m Papillon, Dos, Brasse et NL - 200m et 400m 4N - 400mNL. <i>A titre exceptionnel, sur demande justifiée, il pourra être organisé une série pour une épreuve de demi-fond</i>
Qualificatives pour	▶ Championnats Régionaux Hiver et Eté de la saison
Dates	<ul style="list-style-type: none"> ▶ JOQUA Hiver : week-end du 25 octobre 2014 dans chaque Département ▶ JOQUA 1 : le 31 janvier et /ou 1er février à Bordeaux ▶ JOQUA 2 : le 14 et /ou 15 février 2015 à St Geours de Maremne ▶ JOQUA 3 : le 14 et/ou 15 mars 2015 à Villeneuve/ Lot ou Agen ▶ JOQUA 4 : le 6 et/ou 7 juin 2015 dans chaque Département ou regroupement de CDx
Type de compétition	Individuelle Qualificative – Référence Départementale Performances insérées dans les classements FFN
Modalités d'accès	Nageurs licenciés classés et non classés Selon les grilles établies par chaque organisateur

EXTRANAT	→ Voir règlement du Comité Départemental organisateur	DROITS D'ENGAGEMENT	Tarif du Comité Départemental organisateur
-----------------	---	----------------------------	--

CHAMPIONNAT D'AQUITAINE TOUTES CATEGORIES 25m

½ Fond en organisations départementales novembre – voir calendriers Comités Dép^x
Samedi 6 et Dimanche 7 Décembre 2014 à Bayonne

SEPT	OCT	NOV	DEC	JANV	FEV	MARS	AVR	MAI	JUIN	JUIL
------	-----	-----	-----	------	-----	------	-----	-----	------	------

Bassin	25m	<i>Précisé</i>
Catégories	MINIMES à SENIORS – 2001 et avant	
Organisation	Compétition organisée sur deux week-end. Novembre : 3 épreuves : 400m 4N, 800m et 1500m NL sont nagées lors des Championnats Départementaux où à une date spécifique ½ fond organisée par le Comité Départemental 6 et 7 décembre : complément du programme individuel et relais.	
Type de compétition	Individuelle et Relais Qualificative – Référence Départementale Performances insérées dans les classements FFN	
Qualificative pour	<ul style="list-style-type: none"> ▶ Championnats de France N2 25m (19 au 21 décembre 2014) ▶ Toutes compétitions d'animation départementales et régionales de la saison. 	
Epreuves	<p><i>Les épreuves de 400m 4N, 800m et 1500m NL sont nagées en compétitions départementales le WE précédent le Championnat Régional.</i></p> <p>400m 4N, 800m et 1500mNL 50m, 100m et 200m Papillon, Dos, Brasse et NL- 200m 4N - 400m NL Relais 4 x50m et 4x100mNL et 4x100m 4N</p>	
Règlement demi-fond	<p>Les épreuves de 400m 4N, 800m et 1500m NL sont nagées en compétitions départementales, la grille est élargie pour permettre à un maximum de nageurs de participer à ces épreuves. Les droits d'engagements sont ceux du Comité Départemental organisateur.</p> <p>Un système de pénalité spécifique est mis en place, au delà de 3% (seuil 1) et de 5% (seuil 2).</p> <p>Les clubs sont invités à tester leurs nageurs lors des entraînements afin qu'ils prennent des repères.</p> <p>Les 3 premiers seront récompensés, les podiums seront organisés le 6 ou le 7 décembre, le classement inclura les nageurs ayant participé aux Championnats de FRANCE 25m.</p> <p style="background-color: #800000; color: white; padding: 2px;">CD64 :1-2 nov/ CD33 :21 nov/ CD40 CD47: 22-23 nov/ CD24:29 nov</p>	
Règlement Cf. aussi Annuel règlements p 142-143	<p>Compétition toutes catégories ouverte aux nageurs licenciés en Aquitaine ayant réalisé, lors des compétitions identifiées, les temps de qualification selon la grille correspondant à leur catégorie.</p> <p>Les nageurs licenciés à la FFN dans une autre région mais s'entraînant en Aquitaine peuvent participer à cette compétition</p> <p>Il s'agit d'une compétition Toutes Catégories comportant 3 grilles d'accès: Minimes, Cadets et Jun/Sen.</p> <p>Il y aura une Finale A et une Finale B toutes catégories sur les 50m, 100m et 200m, une Finale Minimes sera organisée pour ceux non concernés par les Finales TC.</p> <p>Une Finale ne pourra pas être organisée si moins de 3 nageurs sont qualifiés à l'issue des séries. Il n'y aura pas de Finale si un seul nageur participe.</p> <p>Les épreuves de 400m et plus seront nagées classement au temps.</p>	

IL N'EST PAS POSSIBLE DE SE QUALIFIER AUX CHAMPIONNATS REGIONAUX 25m A PARTIR DES EPREUVES DE DEMI-FOND ORGANISEES DANS LES DEPARTEMENTS

.../...

.../...

CHAMPIONNAT D'AQUITAINE TOUTES CATEGORIES 25m

1/2 Fond en organisations départementales novembre – voir calendriers Comité Dép^x
Samedi 6 et Dimanche 7 Décembre 2014 à Bayonne

SEPT	OCT	NOV	DEC	JANV	FEV	MARS	AVR	MAI	JUIN	JUIL
------	-----	-----	-----	------	-----	------	-----	-----	------	------

Bassin	25m
Catégories	MINIMES à SENIORS – 2001 et avant
Type de compétition	Individuelle et Relais Qualificative – Référence Départementale Performances insérées dans les classements FFN
Qualificative pour	<ul style="list-style-type: none"> ▶ Championnats de France N2 25m (19 au 21 décembre 2014) ▶ Toutes compétitions d'animation départementales et régionales de la saison.
Modalités d'accès <i>Grille de temps page</i>	<ul style="list-style-type: none"> • Nageurs appartenant aux Collectifs Régionaux et supérieurs • Qualification au temps : accès au Championnat sur épreuve Q + 2 <p>3 compétitions sont qualificatives :</p> <ul style="list-style-type: none"> ▶ JOQUA Hiver WE du 25 octobre 2014 ▶ Championnats Nationaux Interclubs WE 8 novembre et 11 novembre ▶ Championnats Départementaux - 22 et 23 novembre
Engagements	<p>La participation est limitée à 4 courses individuelles, hors 50m, par nageur et 2 équipes de relais par club.</p> <p>Un club doit avoir 2 nageurs qualifiés en individuel pour pouvoir engager un relais et 6 pour deux relais (Dames pour Dames et Messieurs pour Messieurs).</p>
Récompenses	<p>3 premiers des Finales A (ou du CT)</p> <p style="background-color: #800000; color: white; padding: 2px;">3 premiers Minimes et 3 premiers Cadets à l'issue des séries</p>

Additif

IL N'EST PAS POSSIBLE DE SE QUALIFIER AUX CHAMPIONNATS REGIONAUX 25m A PARTIR DES EPREUVES DE DEMI-FOND ORGANISEES DANS LES DEPARTEMENTS

EXTRANAT	→ épreuves 1/2 fond cf CD organisateur → Mercredi 3 décembre minuit	DROITS D'ENGAGEMENT	Par épreuve individuelle	5 €	4,50 €
			Par épreuve de relais	6,50 €	5,85 €

PROGRAMMES

CHAMPIONNATS D'AQUITAINE en bassin de 25m

1. Organisations départementales en novembre

1° Réunion	
400m 4N	M
800m NL	D
1500m NL	M
2° Réunion	
400m 4N	D
800m NL	M
1500m NL	D

2. Championnat Régional

Les horaires pourront être modifiés en fonction de la durée prévisionnelle de la compétition

Samedi 7 Décembre Matin 8H/9H30			Dimanche 8 Décembre Matin 8H/9H30		
200m NL	D M	Séries	100m NL	D M	Sé
100m Br	D M	Séries	200m Pap	D M	Sé
200m 4N	D M	Séries	50m Br	D M	Sé
50m NL	D M	Séries	400m NL	D M	Sé "lentes"
200m Dos	D M	Séries	200m Br	D M	Sé
100m Pap	D M	Séries	100m Dos	D M	Sé
50m Dos	D M	Séries	50m Pap	D M	Sé
Samedi 7 Décembre AM 14H30/16H			Dimanche 8 Décembre AM 14H30/16H		
4X50m NL	D M	CT	4X50m 4N	D M	CT
200m NL	D M	Finales	100m NL	D M	Finales
100m Br	D M	Finales	200m Pap	D M	Finales
200m 4N	D M	Finales	50m Br	D M	Finales
50m NL	D M	Finales	400m NL	D M	Série rapide
200m Dos	D M	Finales	200m Br	D M	Finales
100m Pap	D M	Finales	100m Dos	D M	Finales
50m Dos	D M	Finales	50m Pap	D M	Finales
4X100m 4N	D M	CT	4X100m NL	D M	CT

**GRILLES QUALIFICATIVES
CHAMPIONNATS D'AQUITAINE en bassin de 25m**

Epreuves en organisations départementales - Novembre

Minimes	Cadettes et +		Minimes	Cadets et +
11:39,00	11:22,00	800m NL	10:51,00	10:31,00
22:27,00	21:54,00	1500m NL	20:31,00	20:01,00
6:35,00	6:25,00	400m 4N	5:57,00	5:49,00
SEUIL PENALITE 1 (3%) 2,30 €				
11:59,97	11:42,46	800m NL	11:10,53	10:49,93
23:07,41	22:33,42	1500m NL	21:07,93	20:37,03
6:46,85	6:36,55	400m 4N	6:07,71	5:59,47
SEUIL PENALITE 2 (5%) 8,50€				
12:13,95	11:56,10	800m NL	11:23,55	11:02,55
23:34,35	22:59,70	1500m NL	21:32,55	21:01,05
6:54,75	6:44,25	400m 4N	6:14,85	6:06,25

**GRILLES QUALIFICATIVES
CHAMPIONNATS D'AQUITAINE en bassin de 25m**

Nageurs non classés en série Régionale ou supérieure:

1 temps de Qualification réalisé = participation à l'épreuve correspondante + 2 épreuves

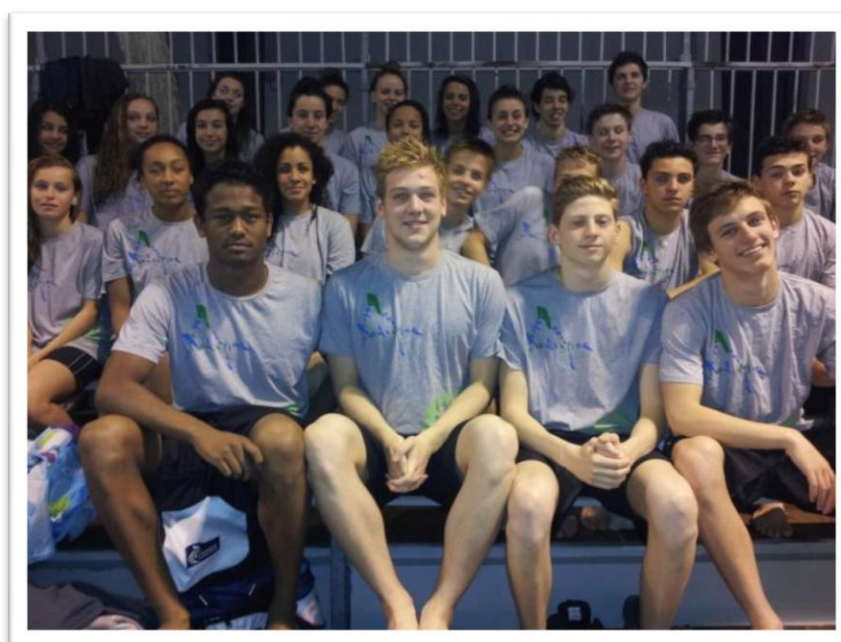
DAMES				MESSIEURS		
Minimes 2001 2000	Cadettes 1999 1998	Juniors et + 1997 et avt		Minimes 2001 2000	Cadets 1999 1998	Juniors et + 1997 et avt
0:31,58	0:30,59	0:29,56	50m NL	0:28,99	0:27,44	0:26,06
1:08,50	1:06,36	1:04,47	100m NL	1:03,64	1:00,20	0:57,54
2:30,10	2:25,45	2:20,48	200m NL	2:21,67	2:14,08	2:07,31
5:15,63	5:05,88	4:54,64	400m NL	5:02,54	4:46,40	4:31,20
Voir grille spécifique			800m NL	Voir grille spécifique		
			1500m NL			
0:36,67	0:35,53	0:34,49	50m Dos	0:33,87	0:32,06	0:30,62
1:18,38	1:15,95	1:13,66	100m Dos	1:12,74	1:08,86	1:05,66
2:48,71	2:43,52	2:37,65	200m Dos	2:39,51	2:31,03	2:23,15
0:40,33	0:39,08	0:37,96	50m Br	0:36,97	0:34,99	0:33,42
1:27,42	1:24,69	1:22,17	100m Br	1:20,55	1:16,22	1:12,72
3:07,82	3:01,98	2:55,63	200m Br	2:55,20	2:45,79	2:37,25
0:33,95	0:32,90	0:31,92	50m Pap	0:31,73	0:30,06	0:28,69
1:15,82	1:13,48	1:11,25	100m Pap	1:10,54	1:06,79	1:03,68
2:47,40	2:42,25	2:36,41	200m Pap	2:37,33	2:28,98	2:21,19
2:49,51	2:44,19	2:39,75	200m 4N	2:38,57	2:29,99	2:23,55
Voir grille spécifique			400m 4N	Voir grille spécifique		

COUPE INTERCLUBS MINIMES

Samedi 24 ou Dimanche 25 Janvier 2015

SEPT	OCT	NOV	DEC	JANV	FEV	MARS	AVR	MAI	JUIN	JUIL
------	-----	-----	-----	------	-----	------	-----	-----	------	------

Compétition organisée au niveau départemental	
Bassin	25m
Catégories	MINIMES exclusivement (1999 et 1998).
Type de compétition	Compétition par équipes de 4 nageurs Animation - Référence Départementale Performances insérées dans les classements FFN.
Epreuves	100 m Papillon, Dos, Brasse et NL. 4x100m 4N individuel, 4x200mNL
Organisation - Programme	Le programme et le lieu d'organisation sont laissés à l'initiative des Comités Départementaux. Des regroupements Départementaux sont possibles. Cette compétition est placée à la même date que le Plot 2 des Interclubs Benjamins et son règlement est identique.
Règlement Voir Règlement FFN pages 112-113	Chacun des quatre nageurs d'une même équipe doit participer à 2 épreuves individuelles et aux relais. Chaque équipe doit présenter deux nageurs par épreuve. Le relais 4N est un relais de 100m4N, chaque nageur réalise un 100m4N. Un club ne peut engager une nouvelle équipe que si toutes les précédentes sont complètes (quatre nageurs participant aux épreuves individuelles et aux relais). Une épreuve réservée aux remplaçants pourra être organisée (sur une course au programme de la compétition).



Sélection AQUITAINE C.F.R. Minimes et Cadets 2014 à Dunkerque

CHAMPIONNAT D'AQUITAINE ETE

Samedi 13 et Dimanche 14 Juin 2015 à Bordeaux (Piscine Judaïque - Jean BOITEUX)

SEPT	OCT	NOV	DEC	JANV	FEV	MARS	AVR	MAI	JUIN	JUIL
------	-----	-----	-----	------	-----	------	-----	-----	-------------	------

Bassin	50m
Catégories	MINIMES à SENIORS – 2001 et avant
Type de compétition	Individuelle et relais Qualificative – Référence Interrégionale Performances insérées dans les classements FFN
Qualificative pour	▶ Championnats N2 Eté (Toulouse - 10 au 12 juillet 2015)
Epreuves	50m, 100m et 200m Papillon, Dos, Brasse et NL- 200m et 400m 4N - 400m, 800m et 1500mNL Relais 4x100mNL et 4N - 4x200m NL
Règlement Cf. aussi Annuel règlements p 149-150	<p>Compétition toutes catégories ouverte aux nageurs licenciés en Aquitaine ayant réalisé lors des épreuves validées les temps de qualification selon la grille correspondant à leur catégorie. Les nageurs licenciés à la FFN dans une autre région mais s'entraînant en Aquitaine peuvent participer à cette compétition</p> <p>Il s'agit d'une compétition Toutes Catégories comportant 3 grilles d'accès, une pour les Minimes, une pour les Cadets, une pour les Jun Sen.</p> <p>Il y aura une Finale A et une Finale B toutes catégories sur les 50m et 100m et 200m, une Finale Minimes sera organisée pour ceux non concernés par les Finales TC.</p> <p>Une Finale ne pourra être organisée si moins de 3 nageurs sont qualifiés à l'issue des séries. Il n'y aura pas de Finale si un seul nageur participe.</p> <p>Les épreuves de 400m et plus seront nagées classement au temps.</p>
Modalités d'accès <i>Grille de temps et programme pages suivantes</i>	<ul style="list-style-type: none"> • Nageurs appartenant aux Collectifs Régionaux et supérieurs • Nageurs qualifiés aux Championnats Régionaux Hiver • Qualification au temps : accès au Championnat sur épreuve Q + 2 <p>Donnent accès aux Championnats Régionaux: Les 4 compétitions qualificatives départementales identifiées JOQUA (Journée Qualificatives Aquitaine)</p> <ul style="list-style-type: none"> ▶ JOQUA 1 : le 31 janvier et /ou 1^{er} février en Gironde ▶ JOQUA 2 : le 14 et /ou 15 février 2015 en Landes ou P.A. ▶ JOQUA 3 : le 14 et/ou 15 mars 2015 en Dordogne ou Lot et Ga. ▶ JOQUA 4 : le 6 et/ou 7 juin 2015 dans chaque département ou regroupement de CDx
Engagements	La participation est limitée à 4 courses individuelles, hors 50m, par nageur et 2 équipes de relais par club. Un club doit avoir 2 nageurs qualifiés en individuel pour pouvoir engager un relais et 6 pour deux relais (Dames pour Dames et Messieurs pour Messieurs).
Récompenses	3 premiers des Finales A (ou du CT) 3 premiers Minimes et 3 premiers Cadets à l'issue des séries

Additif

EXTRANAT	→ Mercredi 10 juin minuit	Droits d'engagement	Par épreuve individuelle	5 €	4,50 €
			Par épreuve de relais	6,50 €	5,85 €

PROGRAMME
CHAMPIONNAT D'AQUITAINE ETE 2015
BORDEAUX (Piscine Judaïque - Jean BOITEUX)

SAMEDI 13 JUIN 2015					
<u>8H/9H30</u>			<u>14H30/16H</u>		
200m 4N	D M	Séries	200m 4N	D M	Finales
200m NL	D M	Séries	200m NL	D M	Finales
200m Dos	D M	Séries	200m Dos	D M	Finales
100m Br	D M	Séries	100m Br	D M	Finales
1500m NL	D M	Sé. "lentes"	1500m NL	D M	Meill. Sé
100m Pap	D M	Séries	100m Pap	D M	Finales
50m NL	D M	Séries	50m NL	D M	Finales
400m 4N	D M	Sé. "lentes"	400m 4N	D M	Meill. Sé
4x100m 4N		D M	4x200m NL		D M
DIMANCHE 14 JUIN 2015					
<u>8H/9H30</u>			<u>13H30/15H</u>		
800m NL	D M	Sé. "lentes"	800m NL	D M	Meill. Sé
200m Br	D M	Séries	200m Br	D M	Finales
100m NL	D M	Séries	100m NL	D M	Finales
200m Pap	D M	Séries	200m Pap	D M	Finales
100m Dos	D M	Séries	100m Dos	D M	Finales
50m Br	D M	Séries	50m Br	D M	Finales
50m Dos	D M	Séries	50m Dos	D M	Finales
50m Pap	D M	Séries	50m Pap	D M	Finales
400m NL	D M	Sé. "lentes"	400m NL	D M	Meill. Sé
			4x100m NL	D M	

**GRILLES QUALIFICATIVES (tous bassins)
CHAMPIONNATS D'AQUITAINE ETE**

DAMES				MESSIEURS		
Minimes 2000 2001	Cadettes 1999 1998	Juniors et + 1997 et avant		Minimes 2000 2001	Cadets 1999 1998	Juniors et + 1997 et avant
0:32,63	0:31,80	0:31,04	50m NL	0:28,64	0:27,91	0:27,24
1:11,18	1:09,37	1:07,72	100m NL	1:03,24	1:01,63	1:00,17
2:35,02	2:31,08	2:27,49	200m NL	2:19,84	2:16,29	2:13,05
5:24,64	5:16,38	5:08,87	400m NL	4:57,30	4:49,74	4:42,86
11:09,04			800m NL	10:19,32		
21:28,60			1500m NL	19:38,68		
0:37,53	0:36,58	0:35,71	50m Dos	0:33,13	0:32,29	0:31,52
1:20,73	1:18,67	1:16,81	100m Dos	1:11,60	1:09,78	1:08,13
2:52,92	2:48,53	2:44,53	200m Dos	2:36,20	2:32,23	2:28,62
0:41,53	0:40,47	0:39,51	50m Br	0:36,39	0:35,47	0:34,62
1:30,55	1:28,25	1:26,15	100m Br	1:19,77	1:17,74	1:15,90
3:14,50	3:09,56	3:05,06	200m Br	2:53,45	2:49,04	2:45,03
0:34,74	0:33,85	0:33,05	50m Pap	0:31,04	0:30,25	0:29,53
1:17,88	1:15,90	1:14,10	100m Pap	1:09,24	1:07,48	1:05,87
2:51,24	2:46,88	2:42,92	200m Pap	2:33,75	2:29,85	2:26,29
2:56,63	2:52,14	2:48,06	200m 4N	2:38,05	2:34,03	2:30,37
6:12,74			400m 4N	5:57,18		